



PŘÍKLADY UCHYCENÍ A MONTÁŽE DESEK

KOVOVÁ PODKLADNÍ KONSTRUKCE

CHARAKTERISTIKA MATERIÁLU

- > PRAKTIK MPB jsou kompaktní desky typu EGS, které jsou určeny pro mírné venkovní podmínky (střednědobé vystavení průměrným úrovním slunečního záření a povětrnostním vlivům).
- > Klasifikace dle reakce na oheň ČSN EN 13501-1 = D-s2, d0.
- > Kompaktní desky PRAKTIK MPB se vlivem přijímání vlhkosti roztahují, při ztrátě vlhkosti se smršťují. Při montáži desek je tudíž třeba pamatovat na dostatečný prostor pro rozpínavost desek.

PŘÍKLADY POUŽITÍ

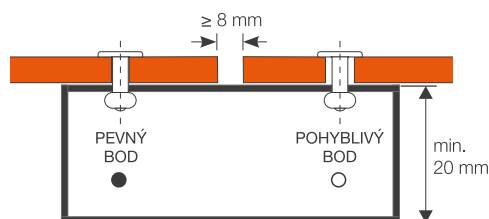
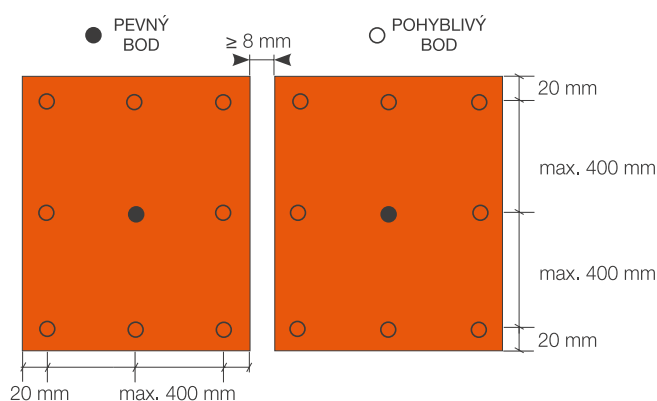
- > EXTERIÉR – podhledy střeš, garážové přístřešky, výplně plotů a pojezdových bran, altány, zahradní architektura
- > INTERIÉR – obložení vnitřních stěn, výplně sklepních kójí, dělicí stěny, nábytek a vybavení obchodů

FORMÁTOVÁNÍ, ÚPRAVA HRAN, VRTÁNÍ MONTÁŽNÍCH OTVORŮ

- > Při nahodilém zpracovávání kompaktních desek je možné použít standardní nástroje osazené tvrdokovem.
- > **Formátování** – je možné provádět pomocí ručních kotoučových pil osazených nejlépe řezným kotoučem s FZ/TR zuby. Pro lepší kvalitu řezu doporučujeme použití kotoučových pil nebo nářezových center, která jsou navíc vybavena předřezovým kotoučem.
- > **Hrany** – vyhýbejte se ostrým hranám. Po formátování doporučujeme upravit hrany pomocí brusného papíru, elektrickým hoblíkem, ruční frézou a v ideálním případě na CNC obráběcích centrech.
- > **Vrtání** – provádějte vždy proti podložce (nejlépe dřevěné), zabráníte tím vyštípnutí materiálu ze spodní strany desky.

UCHYCENÍ

- > Je nutné dodržet principy kotvení pro vysokotlaké lamináty – kompaktní desky. Při vlastní montáži je nutné brát na zřetel možnou změnu rozměrů vlivem působení vlhkosti. Toto je nutné zohlednit u mechanického uchycení desek vrtáním větších otvorů. Maximální vzdálenosti pro montážní otvory a podkladní konstrukci jsou znázorněny v nákresu.



- > Fasádní nýt / lakovaná hlava
- > Mezera 0,3 mm
- > Kompaktní deska PRAKTIK MPB
- > Větraná mezera min. 20 mm
- > Kovová podkladní konstrukce (např. hliníkový profil)

PEVNÝ BOD

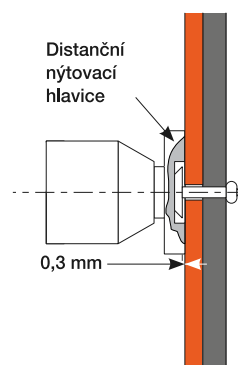
- > Slouží k rovnoměrnému rozdělení pohybů při roztahování a smršťování desky. Průměr pevného otvoru v kompaktní desce PRAKTIK MPB je prakticky stejný, jako je průměr fasádního nýtu.

POHYBLIVÉ BODY

- > Slouží k zajištění pohybů při roztahování a smršťování desky. Pohyblivý bod v kompaktní desce PRAKTIK MPB doporučujeme vrtat průměrem 8,5 mm pro kovovou podkladní konstrukci.

FASÁDNÍ NÝTY

- > Při montáži desek PRAKTIK MPB na kovovou podkladní konstrukci je nutné umístit fasádní nýty uprostřed pohyblivých otvorů v desce.
- > Pro zajištění tloušťkové dilatace desky je nutné zabezpečit mezeru 0,3 mm mezi hlavou fasádního nýtu a povrchem desky PRAKTIK MPB pomocí distanční nýtovací hlavice.
- > Montáž fasádních nýtů začínejte od středu desky (pevný bod a pokračujte kruhovým způsobem k okraji desky (pohyblivé body).



- > Pro označení umístění fasádního nýtu v kovové podkladní konstrukci doporučujeme montážní středicí přípravek pro kovovou podkladní konstrukci (viz obr.).



KOVOVÁ PODKLADNÍ KONSTRUKCE

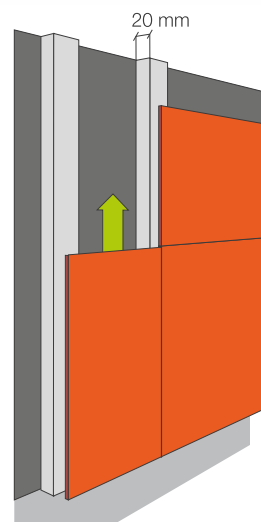
- > Pro provedení, u kterých není vyžadována konstrukční analýza, jsou dostačující minimální rozměry 40 × 20 mm, v místě spoje 100 × 20 mm.

SPÁRY

- > Pro zajištění volného pohybu desek PRAKTIK MPB je nutné dodržet vodorovné a svislé spáry mezi deskami v šířce minimálně 8 mm.

SOKL + VĚTRANÁ MEZERA

- > Za deskami PRAKTIK MPB musí být otevřená větraná mezera min. 20 mm.
- > Větranou mezeru ve spodní i horní části doporučujeme uzavřít pomocí perforovaného plastového nebo kovového profilu.



Sokl + větraná mezera



Podrobné technické informace naleznete na stránkách www.jafholz.cz.



UPOZORNĚNÍ

- > Kompaktní desky typu EGS jsou dle normy EN 438-6 určeny pro mírné venkovní podmínky – použití zahrnující střednědobé vystavení průměrným úrovním slunečního záření a povětrnostním vlivům.
- > V případě dlouhodobého vystavení kompaktních desek vůči silnému slunečnímu záření a povětrnostním vlivům doporučujeme z naší nabídky desek typu EDF, které jsou určeny pro náročné venkovní podmínky.
- > Je nutné dodržovat místně platné stavební předpisy. V tomto ohledu nepřebíráme žádnou odpovědnost. Neručíme ani za vady nosné konstrukce a upevnění.